

多機能型事業所

(就労継続支援A型、宿泊型自立訓練、短期入所)

木の香園自立支援センター



(法人本部・下林事業所Ⅱ)

(住所) 831-0002 大川市大字下林433-1

社会福祉法人大川市福祉会

木の香園自立支援センター

TEL 0944-88-8234

FAX 0944-88-8244

URL : <http://kinokaen.web.fc2.com/>

Mail : kinokajiritsu@iaa.itkeeper.ne.jp

社会福祉法人 大川市福祉会

1. 基本理念

- (1) 利用者一人一人の想いに寄り添った支援を行います。
- (2) 障害を持つ人の権利を守ります。
- (3) 障害を持つ人が地域で生活するための基盤を整備します。

2. 事業内容

(1) 定員

① 就労継続支援 A 型	<u>20 名</u>	② 宿泊型自立訓練	<u>10 名</u>
③ 短期入所	2 名	合計	<u>32 名</u>

(2) 利用対象

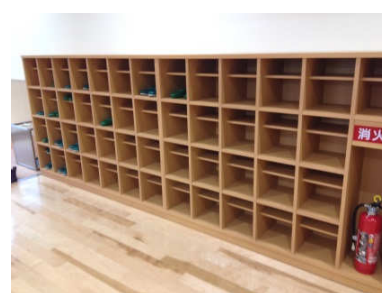
- ① 就労継続支援 A 型
 - ① 就労移行事業を利用したが企業等の雇用に結びつかなかった方。
 - ② 特別支援学校を卒業後、就職活動を行ったが雇用に結びつかなかった方。
 - ③ 企業等を離職した者等就労経験のある方で、現に雇用契約がない方。
- ② 宿泊型自立訓練
 - 日中、一般就労や障害福祉サービスを利用されている方、または入院・入所されている方で地域移行を目指して一定期間（原則 2 年以内）の自立訓練を希望する知的・精神障害がある方。
- ③ 短期入所
 - 障害支援区分が区分 1 以上である知的・精神障害がある方。

(3) 職員体制

管理者	1 名	サービス管理責任者	1 名	事務員	1 名	
① 就労継続支援 A 型	職業指導員	4 名	生活支援員	1 名	栄養士	1 名
② 宿泊型自立訓練	地域移行支援員	1 名	生活支援員（兼務）	1 名		
③ 短期入所	生活支援員（兼務）	1 名				

3. 事業所概要

所在地 福岡県大川市大字下林 4 3 3 - 1
構 造 鉄骨平屋 2 F 建て



4. サービス内容

(1) 就労継続支援A型

- ① 就労支援（就労意識・職場マナー）
- ② 生活支援・社会適応訓練の獲得
- ③ 地域関係機関との連絡調整
- ④ 相談支援の提供
- ⑤ 行事、レクリエーション活動の提供
- ⑥ その他必要なサービスの提供

(2) 宿泊型自立訓練

- ① 生活支援（炊事・洗濯などの訓練）
- ② 食事の提供
- ③ 健康管理（病気・体調不良時の対応）
- ④ 金銭管理
- ⑤ 行事、レクリエーション活動の提供
- ⑥ 相談支援
- ⑦ その他必要なサービスの提供

(3) 短期入所

- ① 食事の提供
- ② 入浴の提供
- ③ 排泄介助の提供
- ④ 健康管理（病気・体調不良時の対応）
- ⑤ 行事、レクリエーション活動の提供
- ⑥ 相談支援
- ⑦ その他必要なサービスの提供

(4) その他のサービス

送迎サービス（一部自己負担あり）は必要に応じて実施します。
施設サービスを利用する上で必要な日用品の提供（自己負担あり）。

(5) 利用料

- | | | | | | | |
|-------------|---------|---------|----|----------|-------|-------|
| ① 就労継続支援A型： | 食費 | ¥230 | | | | |
| ② 宿泊型自立訓練： | 家賃 | ¥13,000 | 食費 | 朝¥250 | 昼¥350 | 夜¥550 |
| | 光熱費 | ¥10,000 | 合計 | ¥23,000～ | | |
| ③ 短期入所： | 1日居室使用料 | ¥450 | 食費 | 朝¥250 | 昼¥350 | 夜¥550 |
| | 光熱費 | ¥350 | | | | |

※所得区分に応じた負担上限額の設定があり、ほとんどの方の利用料は、給食費、日用品費の負担です。



5. 日課表

(1) 就労継続支援A型

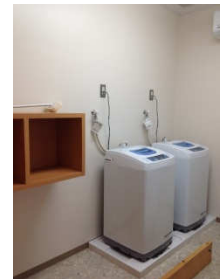
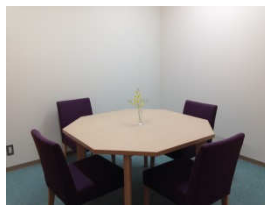
8:30 通所
 9:00 朝礼・始業
 (調理・調理補助業務)
 12:00 昼食、休憩
 13:00 (調理・調理補助業務)
 15:00 ミーティング
 16:00 終礼、退所

(2) 宿泊型自立訓練

6:30 起床
 7:30 朝食・準備
 8:30~ ※日中活動
 16:00 (就労・通所サービス等)
 16:00 生活自立訓練
 (入浴・掃除・洗濯等)
 18:00 夕食
 21:00 門限
 22:00 消灯

(3) 短期入所

※必要に応じて、食事、排泄
 入浴等の介助を行います。



木の香園自立支援センター 案内図

