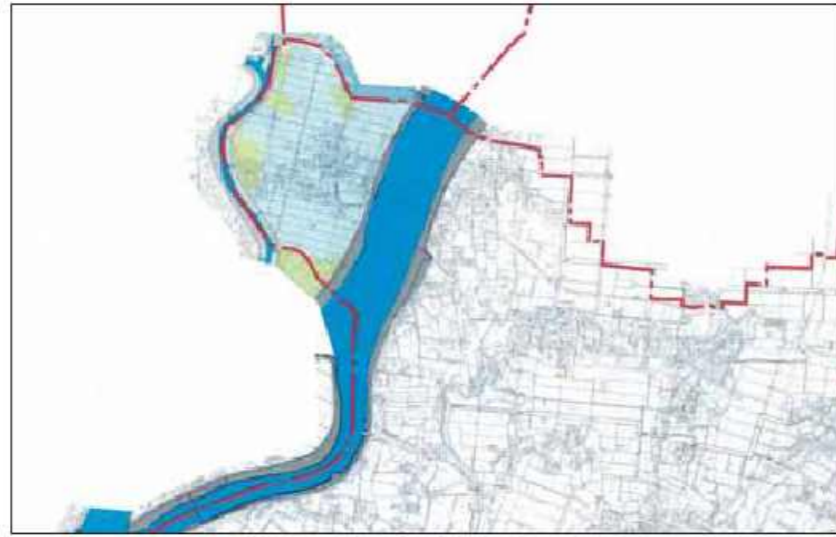


大川市洪水ハザードマップ [複合版]

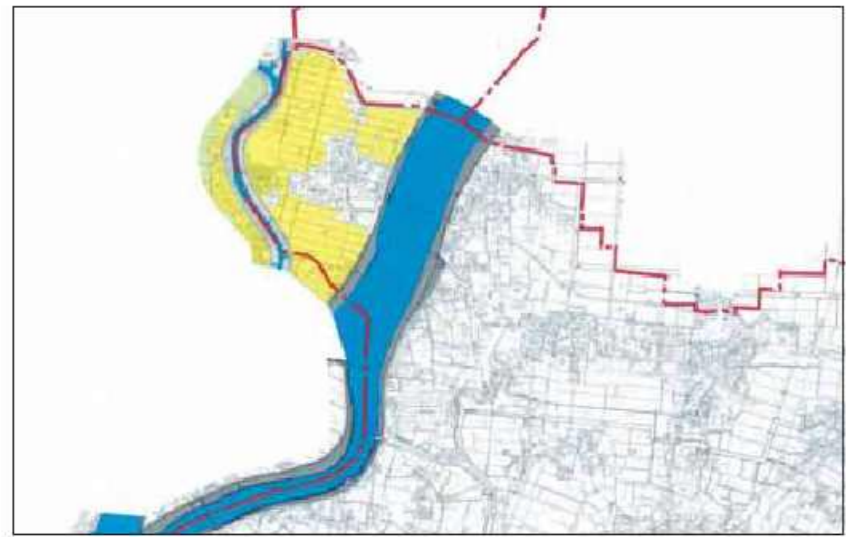
城原川浸水想定区域図

右の図は、筑後川水系城原川の水位情報周知区間について、水防法の規定により指定された浸水想定区域と、当該区域が浸水した場合に想定される水深その他のを示したものです。

この浸水想定区域は、指定時点の河道状況、ダム、洪水調節効果等を勘案し、洪水調節に関する計画の基本となる降雨である概ね150年に1回程度起こる大雨が降ったことにより、城原川が氾濫した場合に浸水が想定される区域です。なお、この浸水想定区域は、想定を超える降雨が発生した場合や支流川の氾濫、高潮、内水による氾濫の影響等を考慮していません。これは水防法で定められている制度に則り、国土交通省筑後川河川事務所が作成した資料に基づいています。



佐賀江川浸水想定区域図



この図は、筑後川水系佐賀江川の水位情報周知区間について、水防法の規定により指定された浸水想定区域と、当該区域が浸水した場合に想定される水深その他のを示したものです。

この浸水想定区域は、指定時点の河道状況、ダム、洪水調節効果等を勘案し、洪水調節に関する計画の基本となる降雨である概ね150年に1回程度起こる大雨が降ったことにより、佐賀江川が氾濫した場合に浸水が想定される区域です。なお、この浸水想定区域は、想定を超える降雨が発生した場合や支流川の氾濫、高潮、内水による氾濫の影響等を考慮していません。これは水防法で定められている制度に則り、国土交通省筑後川河川事務所が作成した資料に基づいています。

避難所 (注) 赤色文字の場所は、自主避難の施設です。

施設名	所在地	電話番号
大川コミセン	大川市大字向島1855-2	86-4240
大川樟風高校	大川市大字向島1382	87-2247
大川小学校	大川市大字向島1850	86-2243
宮前小学校	大川市大字向島845	86-3406
国際医療福祉大学	大川市大字榎津137-1	89-2000
大川中学校	大川市大字酒見631	87-2540
老人福祉センター	大川市大字酒見221-11	86-3400
勤労青少年ホーム	大川市大字小保614-6	88-0106
勤労者総合福祉センター	大川市大字小保614-6	86-8367
小保団地集会所	大川市大字小保470-8	86-6615
三又コミセン	大川市大字中古賀208-1	86-2792
道海島小学校	大川市大字道海島91-1	86-4228
道海島公民館	大川市大字道海島547	-
三又小学校	大川市大字中古賀188	86-3004
三又中学校	大川市大字中古賀205-1	86-2664
木室コミセン	大川市大字中八院1465	86-2686
木室小学校	大川市大字中木室496	86-2674
大川東中学校	大川市大字下木佐木1186-1	87-2817
田口コミセン	大川市大字三丸405-4	86-2809
田口小学校	大川市大字三丸2061	86-2857
川口コミセン	大川市大字一木721	87-2801
川口小学校	大川市大字一木481	87-2856
大川南中学校	大川市大字一木421-1	87-3220
大野島コミセン	大川市大字大野島2812	86-2886
大野島小学校	大川市大字大野島2673	87-3215
ふれあいの家	大川市大字大野島2930	87-0909

防災関係機関

名称	所在地	電話番号
大川市役所	大川市大字酒見256-1	87-2101
大川市消防本部・大川市消防署	大川市大字藤原483-5	88-1146
三池海上保安部	大牟田市新港町1	53-0521
福岡管区気象台	福岡市中央区大濠1-2-36	092-725-3601
国土交通省筑後川河川事務所	久留米市高野1-2-1	0942-33-9131
大川出張所	大川市大字向島2631-2	86-2516
筑後農林事務所	筑後市大字和泉806-1	0942-52-5642
柳川土木事務所	柳川市三瀬町今古賀8-1	72-4156
久留米保健福祉環境事務所	久留米市合川町1642-1	0942-30-1043
大川警察署	大川市大字藤原483-2	88-0110
九州電力久留米営業所	久留米市原古賀町30-6	0120-986-209

凡例

浸水した場合に想定される水深(ランク別)

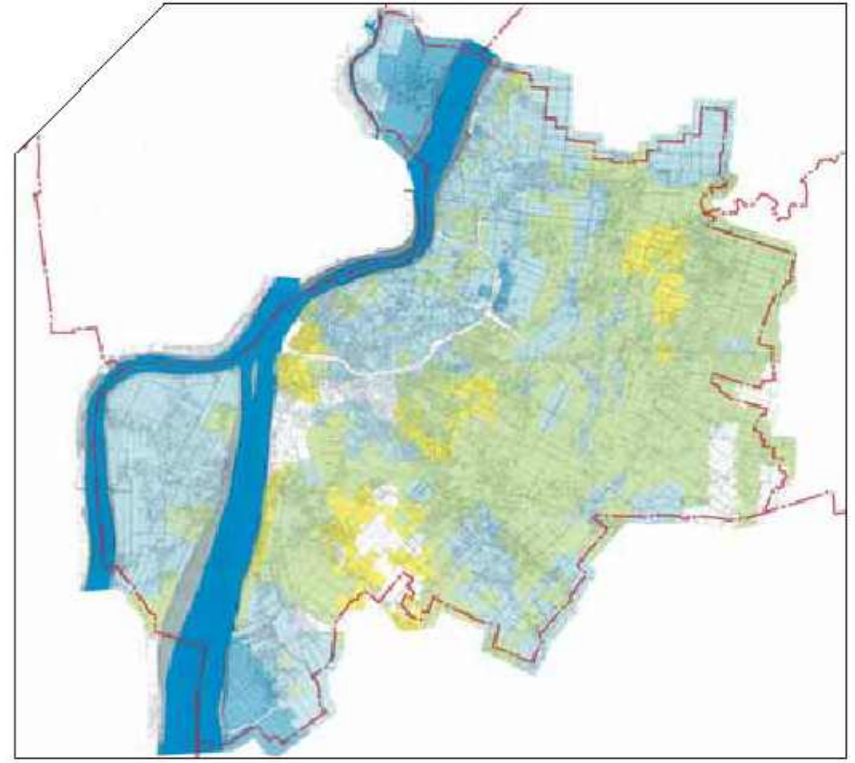
- 0.5m未満
- 0.5~1.0m未満
- 1.0~2.0m未満
- 2.0~5.0m未満
- 市町村界

このマップは、筑後川水系筑後川、佐賀江川及び城原川並びに矢部川水系矢部川、沖端川の氾濫により想定される浸水の深さを重ね、大川市域の洪水による浸水の危険性を示したものです。大雨が発生し、市から避難勧告や避難指示が出された場合や自分で「危ない」と判断した場合には、すみやかに避難してください。その時にあわてないように、この地図を参考にして、日頃から避難場所等を確認しておきましょう。また、家族の連絡先等も確認しておきましょう。

【重要水防箇所】

- ①筑後川 (小保新地~新田)
- ②筑後川 (新田三糸野江湖)
- ③筑後川 (大野島~新田大橋下)
- ④早津江川 (大野島~長崎町)
- ⑤花宗川 (酒見橋~下流端)

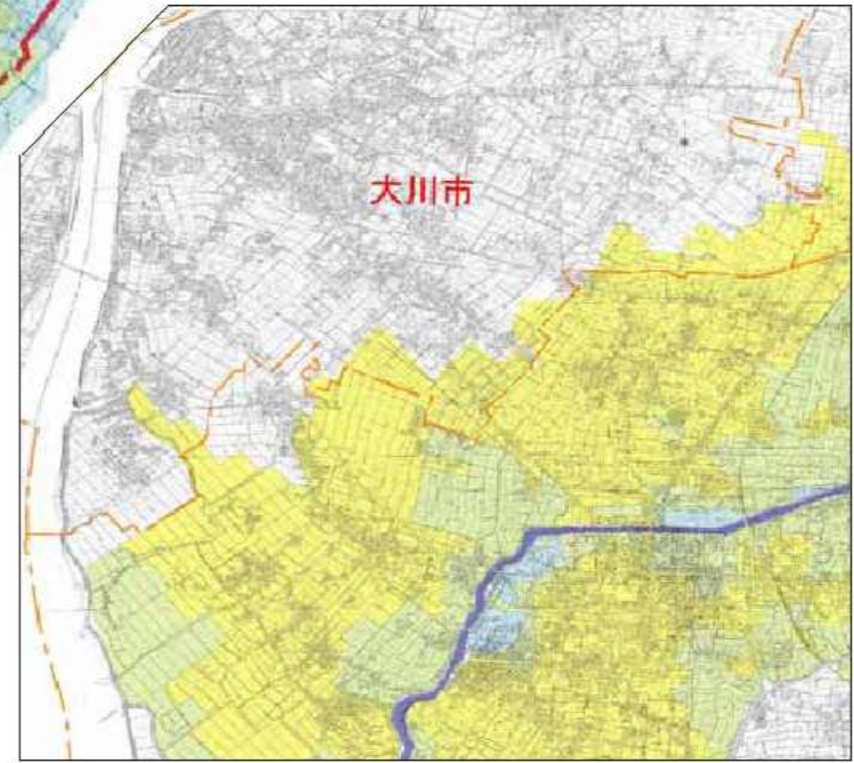
筑後川浸水想定区域図



この図は、筑後川水系筑後川の洪水予報区間について、水防法の規定により指定された浸水想定区域と、当該区域が浸水した場合に想定される水深その他のを示したものです。

この浸水想定区域は、指定時点の河道状況、松原ダム、下釜ダム、寺内ダム及び山神ダムの洪水調節効果等を勘案し、洪水調節に関する計画の基本となる降雨である概ね150年に1回程度起こる大雨が降ったことにより、筑後川が氾濫した場合に浸水が想定される区域です。なお、この浸水想定区域は、想定を超える降雨が発生した場合や支流川の氾濫、高潮、内水による氾濫の影響等を考慮していません。これは水防法で定められている制度に則り、国土交通省筑後川河川事務所が作成した資料に基づいています。

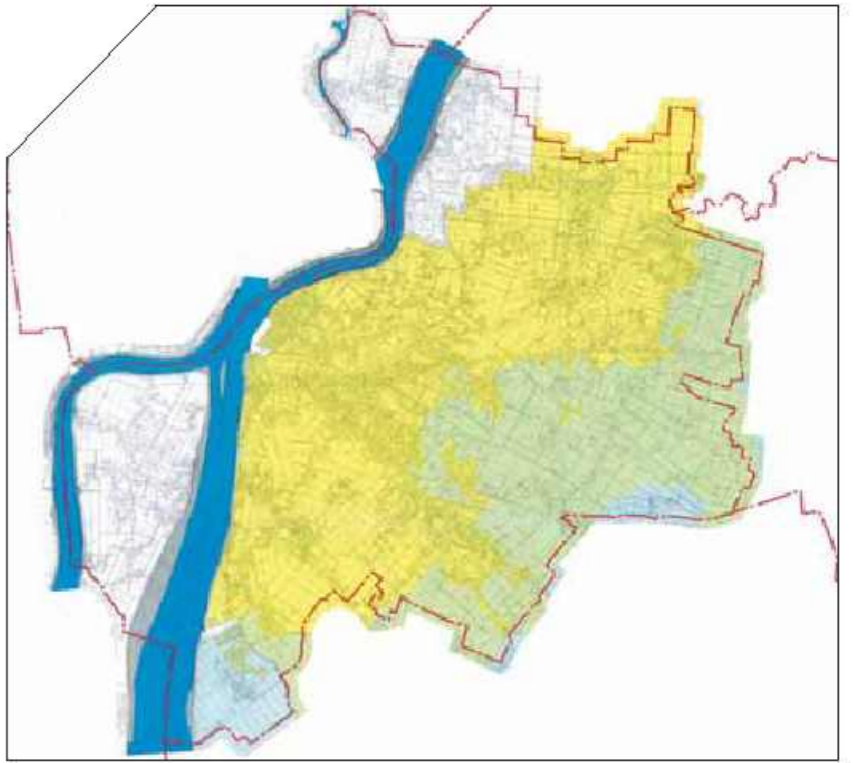
沖端川浸水想定区域図



この図は、矢部川水系沖端川の水位情報周知区間について、水防法の規定により指定された浸水想定区域と、当該区域が浸水した場合に想定される水深その他のを示したものです。

この浸水想定区域は、平成18年度末時点の河道状況、日向神ダムの洪水調節効果等を勘案し、洪水調節に関する計画の基本となる降雨である概ね100年に1回程度起こる大雨が降ったことにより、沖端川が氾濫した場合に浸水が想定される区域です。なお、この浸水想定区域は、想定を超える降雨が発生した場合や支流川の氾濫、高潮、内水による氾濫の影響等を考慮していません。これは水防法で定められている制度に則り、福岡県柳川土木事務所が作成した資料に基づいています。

矢部川浸水想定区域図



この図は、矢部川水系矢部川の洪水予報区間について、水防法の規定により指定された浸水想定区域と、当該区域が浸水した場合に想定される水深その他のを示したものです。

この浸水想定区域は、指定時点の河道状況、日向神ダムの洪水調節効果等を勘案し、洪水調節に関する計画の基本となる降雨である概ね100年に1回程度起こる大雨が降ったことにより、矢部川が氾濫した場合に浸水が想定される区域です。なお、この浸水想定区域は、想定を超える降雨が発生した場合や支流川の氾濫、高潮、内水による氾濫の影響等を考慮していません。これは水防法で定められている制度に則り、国土交通省筑後川河川事務所が作成した資料に基づいています。